



SPC Reference Ltd.
ООО «НПЦ Референс»



ООО «КОЛБА»

авторизованный дилер
продукции НПЦ Референс
на территории Российской Федерации

+7 473 200 9136

info@kolba24.ru

КАТАЛОГ ПРОДУКЦИИ

Продукция, которая работает на вас

[Welcome to Belarus]



ред. ноябрь 2025

Содержание каталога:



1. Беспроводные магнитные мешалки без подогрева **4-7**



2. Буферные растворы для pH-метров (сертифицированные стандартные образцы) **8-9**



3. Таблетки катализаторов для определения азота методом Кьельдаля **10-11**



4. Стандартная плёнка полистирола ~35 мкм для ИК-спектрометрии **12-13**



5. Сертифицированные стандартные образцы температуры плавления (капиллярный метод) **14-15**



6. Гольмиевый жидкостной светофильтр для УФ-спектрометрии **16-17**

7. Унифицированные модули связи R-LIMS для считывания данных с лабораторного оборудования **18-19**

8. Приспособления для проверки и настройки фармацевтических тестеров растворения .. **20-21**

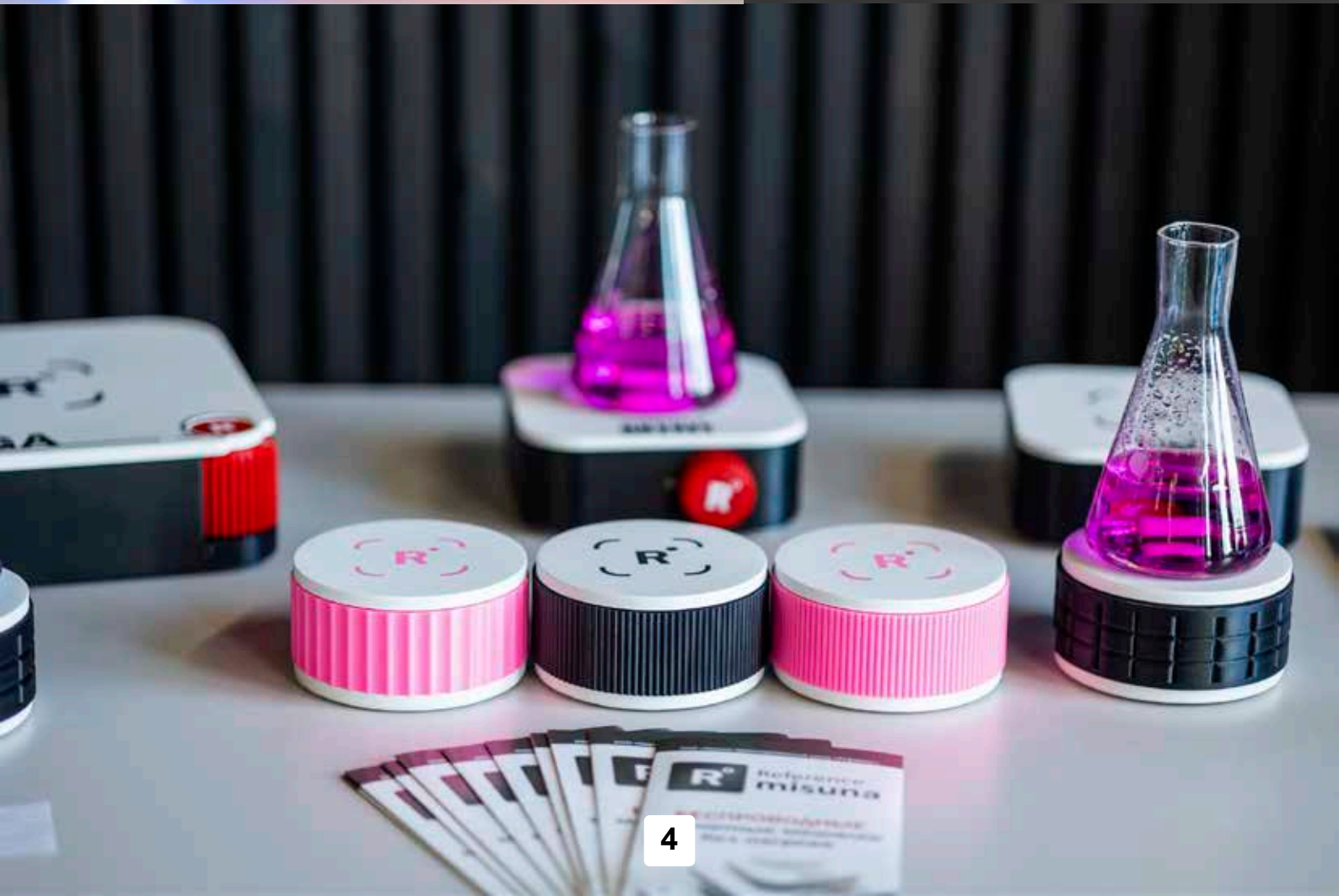
9. Приспособление для проверки микропланшетных фотометров (в т.ч. ИФА) **22-23**

1.

Беспроводные магнитные мешалки без подогрева серии misuna



1. misuna NANO (розовая);
2. misuna NANO (черная);
3. misuna MINI;
4. misuna QUADRA;
5. misuna MEGA;
6. misuna MODULE.





misuna NANO

беспроводная магнитная
микро мешалка

диаметр рабочей зоны всего 10 см
максимальная нагрузка - до 2 кг
высота мешалки - 52 мм

есть специальное
исполнение в
РОЗОВОМ цвете



misuna MiNi

беспроводная магнитная
мешалка
для малых объемов

размер платформы — 140 x 140 мм
максимальная нагрузка - до 5 кг
магнитные якоря - до 50 мм

Самая стандартная мешалка
для самых стандартных задач



misuna MEGA

беспроводная магнитная
мешалка
для БОЛЬШИХ объемов

размер платформы — 220 x 220 мм
максимальная нагрузка - до 100 кг
магнитные якоря - до 60 мм

Для приготовления растворителей
в сверх больших объемах



misuna QUADRA

беспроводная магнитная
мешалка
на 4 места

Размер каждого из 4 рабочих мест — 110 x 110 мм
максимальная общая нагрузка - до 10 кг
магнитные якоря - до 50 мм
общее регулирование скорости перемешивания
для всех рабочих мест

МОДУЛЬНАЯ СИСТЕМА ПЕРЕМЕШИВАНИЯ

уникальное решение, не имеющее аналогов



misuna module 2BASE



misuna MODULE

одновременное подключение до 20 модулей
рабочая зона 1 модуля 140x140 мм
единое регулирование скорости перемешивания



Диапазон регулирования скорости перемешивания:
от 200 до 3500 об/мин



Встроенная аккумуляторная батарея с временем работы от одного заряда (при среднем режиме перемешивания):
около 70-90 часов



Стандарт зарядного устройства:
USB type C (5 В)
Имеется индикация окончания зарядки



Встроена возможность работы в процессе подзарядки (с подключенным зарядным устройством)



Добавьте частицу
прекрасного в вашу
лабораторию



2.

Буферные растворы для рН-метров
(сертифицированные стандартные образцы)



1.68

4.01

6.86

7.01

7.41

9.18

10.01

12.45



Сертифицированные стандартные образцы по стандарту

ISO 17034

Погрешность значений pH не более

± 0,01 pH

Шкала pH по международному стандарту

OIML

Значения pH установлены при

20°C + 25°C

pH определено первичным методом на ячейках Харнеда по методу

IUPAC

ПОДХОДИТ ДЛЯ ЛЮБЫХ ЗАДАЧ С pH-МЕТРАМИ

ГРАДУИРОВКА (КАЛИБРОВКА)

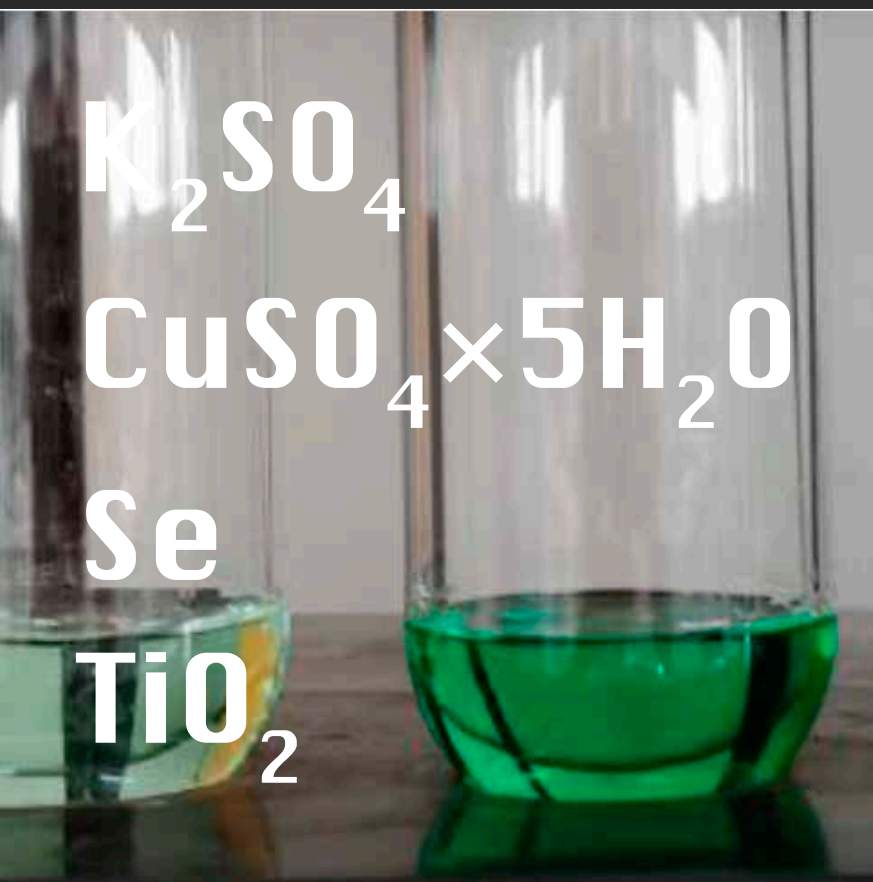
МЕТРОЛОГИЧЕСКАЯ ОЦЕНКА

ПЕРИОДИЧЕСКАЯ ПРОВЕРКА РАБОТОСПОСОБНОСТИ

ВАЛИДАЦИЯ И КВАЛИФИКАЦИЯ

3.

Таблетки катализаторов для определения азота методом Кьельдаля KjelReference



Missouri
Titanium
Selenium
Antifoam
GOST

KjelReference

KjelReference



Линейка катализаторов,
полностью соответствующие
составам указанным в стандартах
ГОСТ, СТБ, ГОСТ Р, ГФ



Линейка катализаторов с
идентичными составами
всех зарубежных поставщиков



Изготавливаем составы по
индивидуальным заказам



Профессиональная техническая
поддержка, основанная на
многолетнем опыте анализа
данных заказчиков.



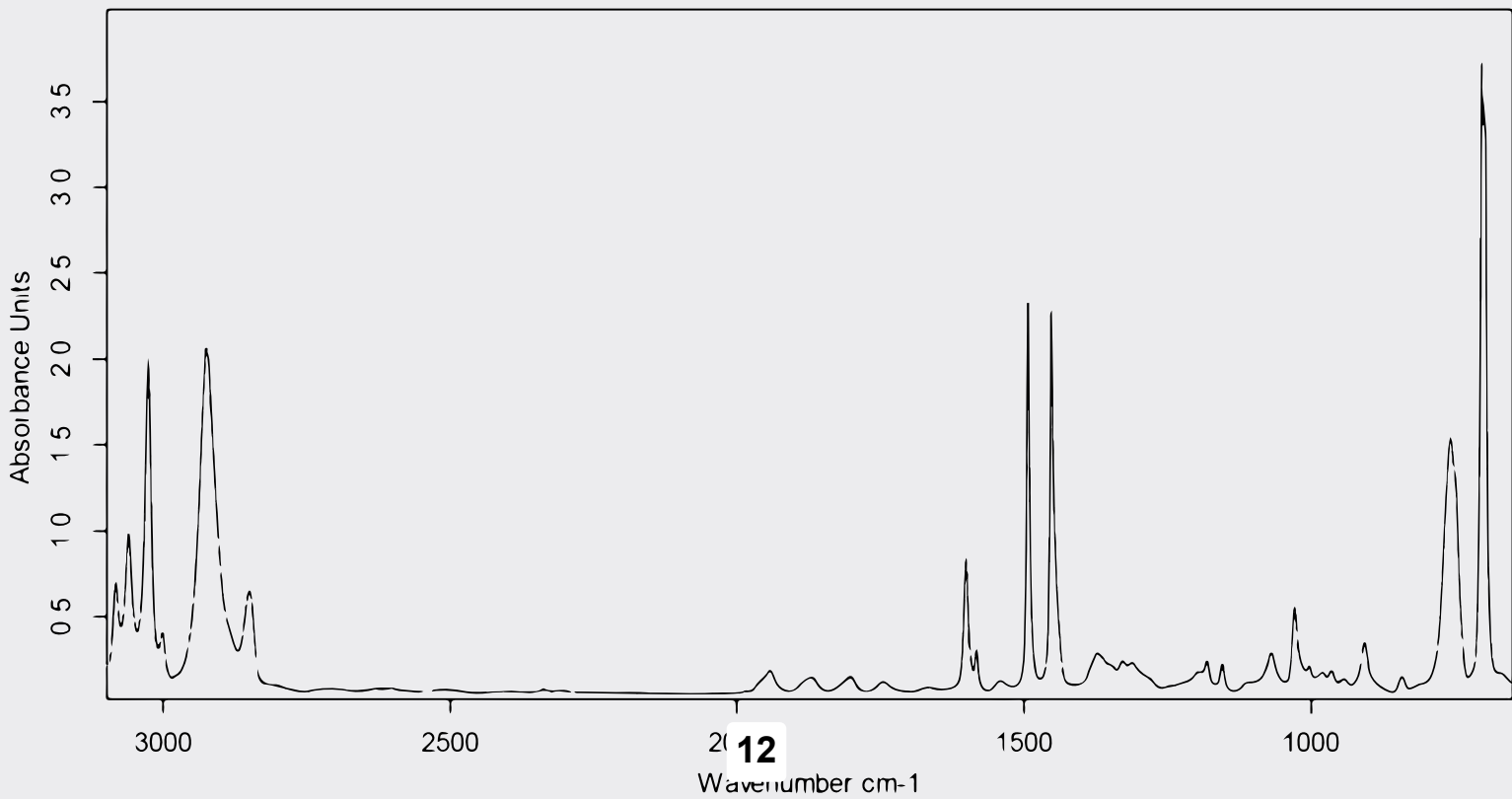
Комплексные работы по подбору
катализаторов и оптимизации
режимов анализа белка по
методу Кьельдаля.

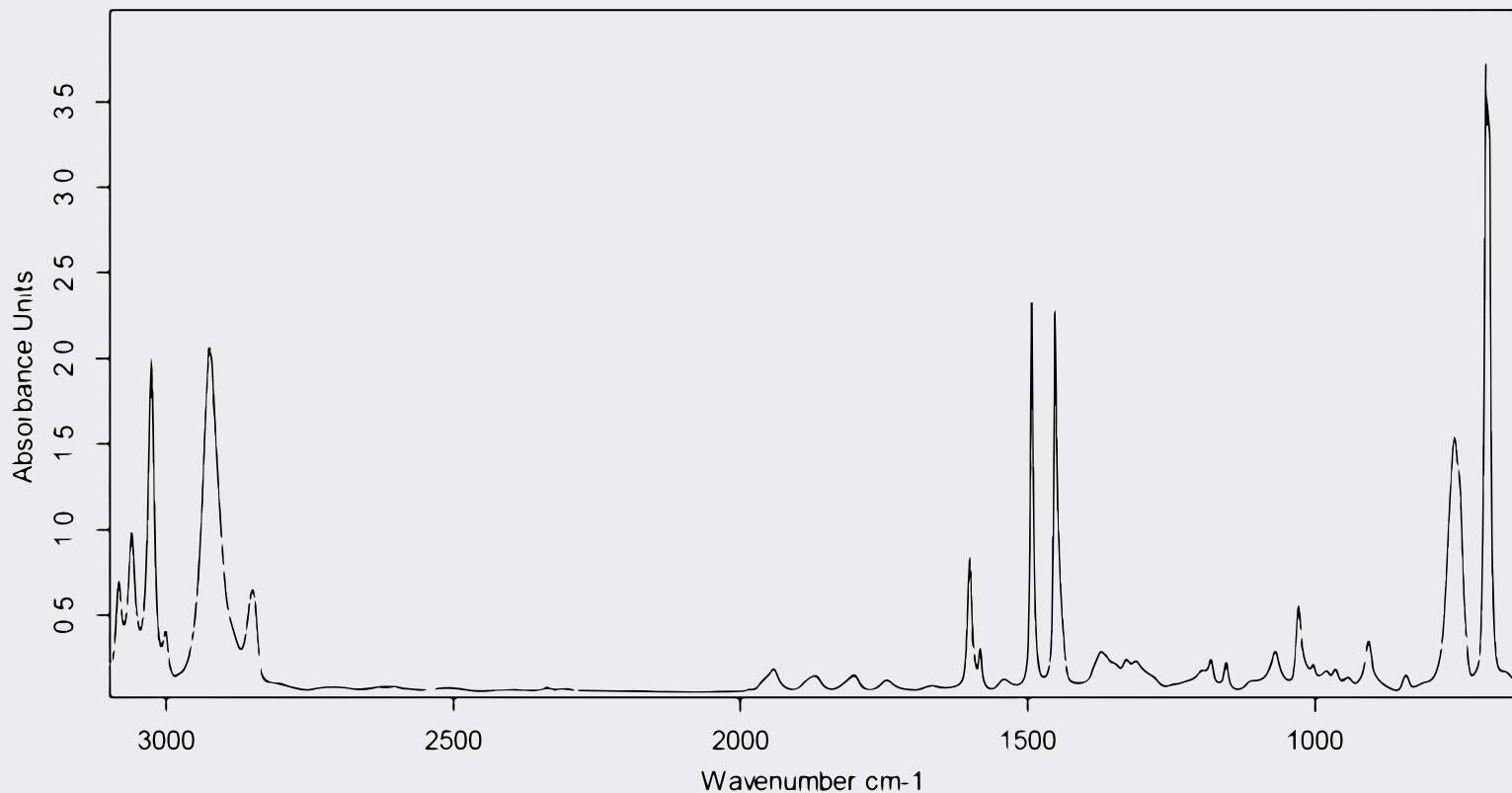
4.

Стандартная пленка полистирола ~35 мкм для ИК-спектрометрии



RF
FI
FI
FI





проверяемая область

от ~3080 cm^{-1} до ~540 cm^{-1}

Подходит для поверки и калибровки ИК-спектрометров

Соответствует требованиям фармакопеи (статья 2.2.24)

Стандартный формфактор подходит для всех спектрометров

Точность $\pm 0,5 \text{ см-1}$

Срок годности - 3 года



Стандартный образец внесен в Государственный реестр стандартных образцов Республики Беларусь



Стандартный образец внесен в реестр

Межгосударственных стандартных образцов (МСО)

признается в Казахстане, Армении, Азербайджане, Узбекистане, Таджикистане (не требуется дополнительных действий для использования)

5.

Сертифицированные стандартные образцы температуры плавления (капиллярный метод)



benzophenone

vanillin

benzoic acid

phenacetin

caffeine

MeltingReference



Сертифицированные стандартные образцы
сделаны специально для определения температуры
плавления именно

КАПИЛЛЯРНЫМ МЕТОДОМ

*с визуальным или автоматическим
фиксированием точки плавления*

Высокая точность сертифицированного
значения

$\pm 0,1$ °C

Подходят для любых анализаторов температуры
плавления с точностью от

$\pm 0,3$ °C

Есть все типовые вещества

ДВА ВИДА ФАСОВОК СТАНДАРТНОГО ОБРАЗЦА



Обычная фасовка
1, 2 и 5 г



Преднаполненные
капилляры

6.

Гольмиевый жидкостной светофильтр для УФ-спектрометрии



Как проверить точность шкалы длин волн в УФ-области спектрофотометра?





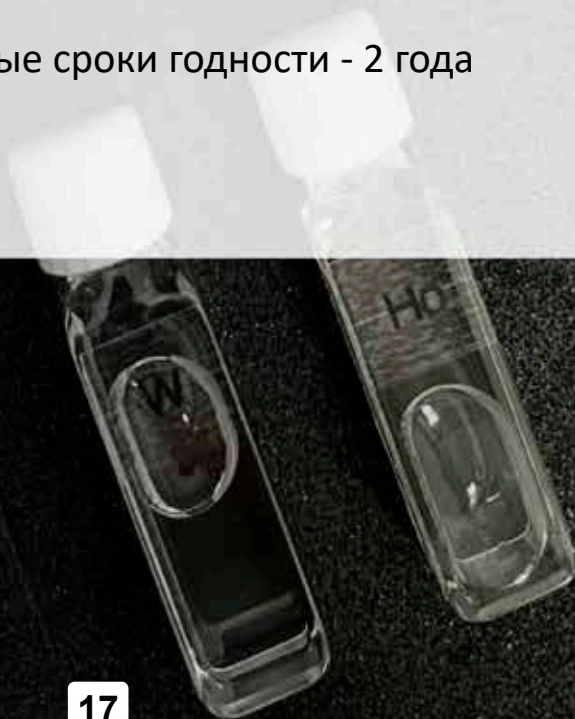
Гольмиевый жидкостной светофильтр -
один из немногих реальных способов как проверить
точность установки длин волн в наиболее часто
используемой части УФ и видимой области

проверяемая область

от ~240 нм до ~640 нм

Товар соответствует фармакопейным
требованиям (статья 2.2.25)

Подтвержденные сроки годности - 2 года



7.

Унифицированные модули связи R-LIMS для считывания данных с лабораторного оборудования



Как подключить лабораторное оборудование к LIMS?



Модули связи R-LIMS — это часть системы, которая помогает лабораторному оборудованию работать вместе. Они входят в специальный слой, называемый **Hardware Abstraction Layer**. Этот слой переводит команды, понятные каждому прибору, в общий язык, чтобы все устройства можно было легко подключать и управлять ими через одну систему.

Это делает систему более стабильной и помогает сократить расходы на автоматизацию.

Но самая главная решаемая проблема:
отсутствие в мире единых стандартов
экспорта данных у лабораторного
оборудования



подключение к приборам по RS232, RS485, USB, BLE



возможность передачи данных в LIMS по WiFi



возможность передачи данных в LIMS по COM порту



фильтрация ошибочных или недопустимых данных



можно работать через физическую или «виртуальную» кнопку



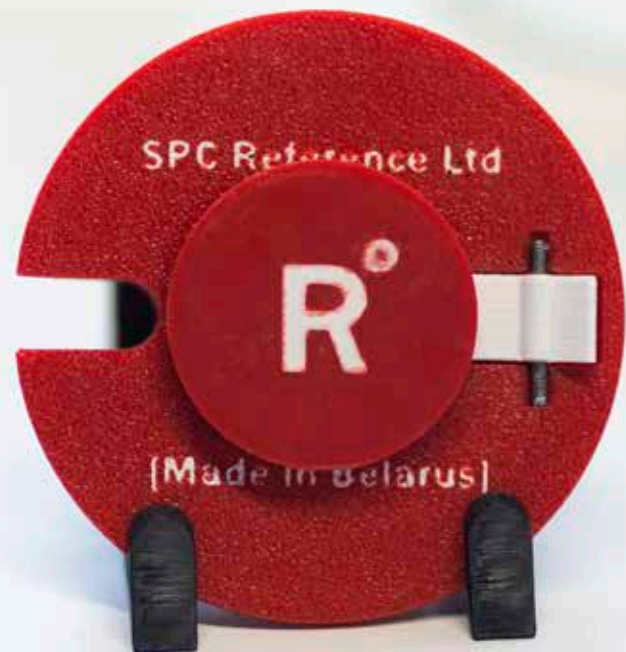
продуманность работы для максимального удобства

8.

Приспособления для проверки и настройки фармацевтических тестеров растворения



Как проверить глубину погружения мешалок и корзинок в тестерах растворения?



ТЕСТЕР ГЛУБИНЫ ПОГРУЖЕНИЯ

диапазон измерения от 19 до 29 мм



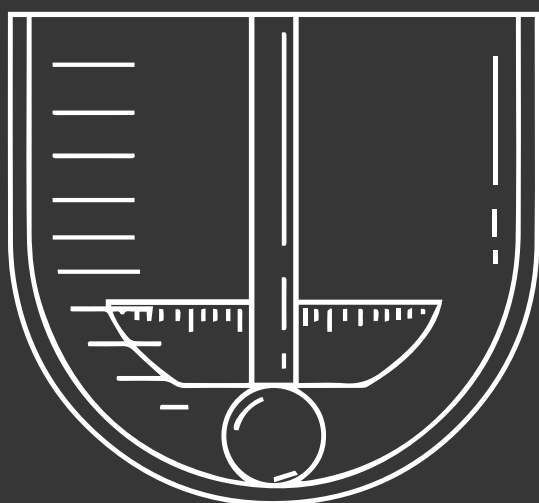
1. Погрузите приспособление в стакан
2. Опустите мешалки / корзинки до упора
3. Измерьте штангенциркулем высоту упора в приспособлении

4. PROFIT

ПРОВЕРКА

ЭТАЛОННЫЕ ЮСТИРОВОЧНЫЕ ШАРИКИ

точность настройки $(25,0 \pm 0,5)$ мм



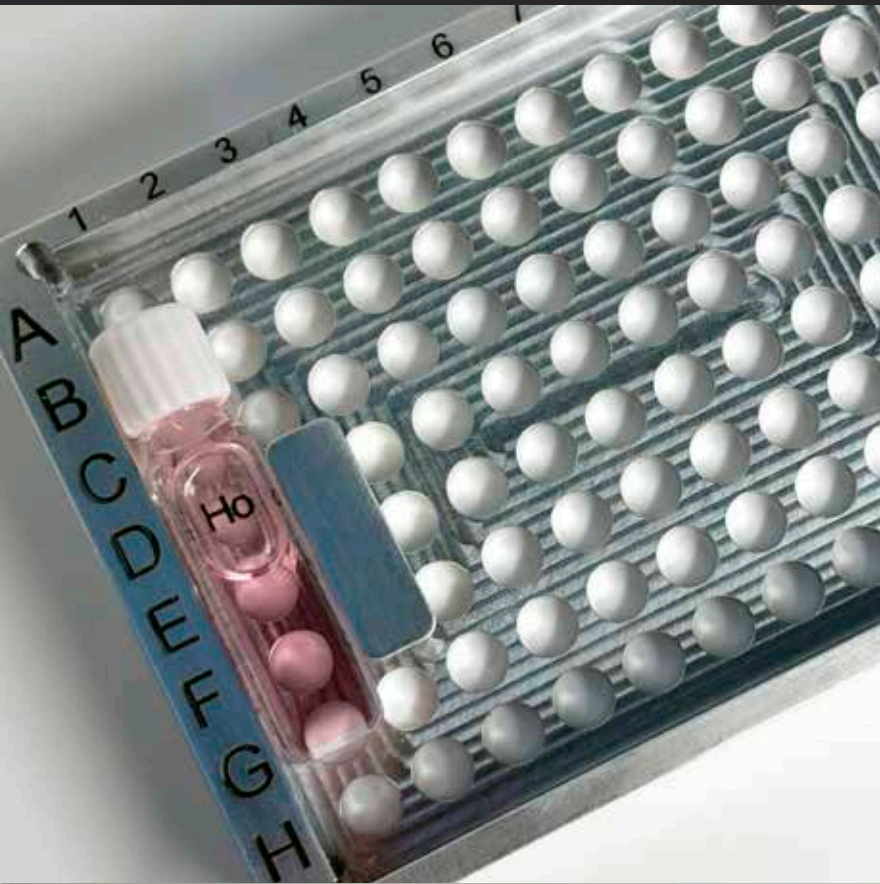
1. Погрузите шарики в стаканы
2. Ослабьте винты на валах
3. Опустите валы вниз до упора с шариками
4. Зажмите винты на валах

5. PROFIT

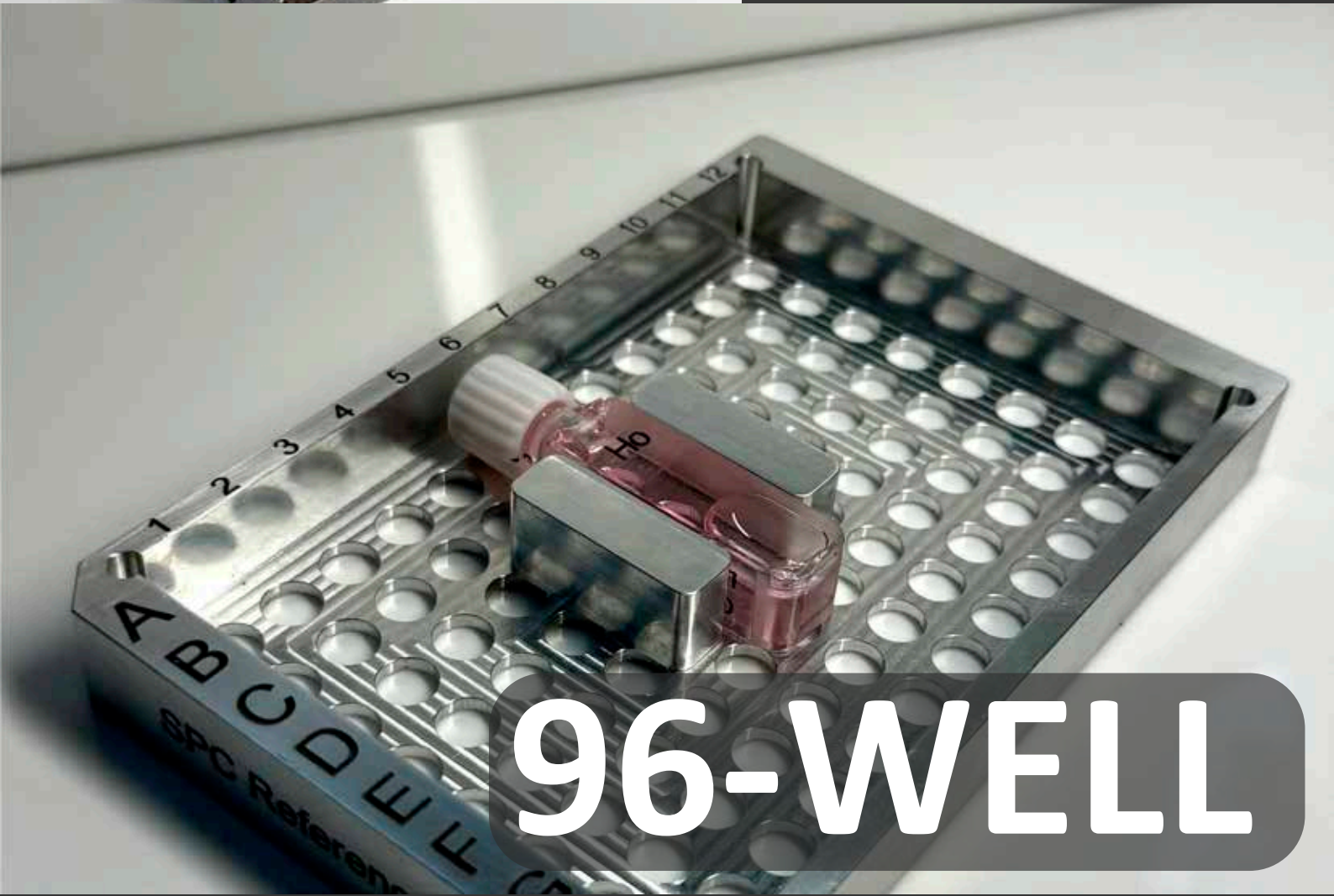
НАСТРОЙКА

9.

Приспособление для проверки микропланшетных фотометров (в т.ч. ИФА)



Как проверить микропланшетный фотометр?



МИКРОПЛАНШЕТНОЕ КРЕПЛЕНИЕ ДЛЯ СВЕТОФИЛЬТРОВ (96 лунок)

1

Используйте любые стандартные светофильтры для спектрофотометров на 10 мм с любыми свойствами

2

Можно использовать уже внесенные в Госреестр СИ светофильтры

3

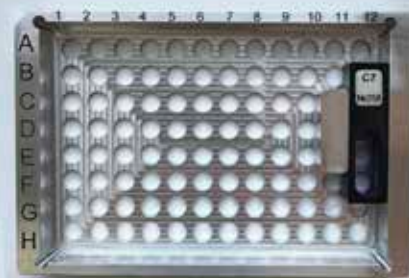
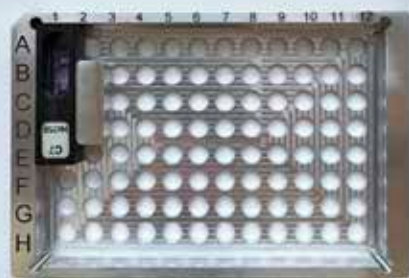
Можно использовать гольмиевый жидкостной светофильтр для проверки ИФА по фармакопее

4

Можно проверить точность анализатора в любой лунке

5

Вы не привязаны к закрытым методикам производителей анализаторов и его дорогостоящим микропланшетным светофильтрам



ПОКА ЧТО НА ЭТОМ ВСЁ
(но это пока)



ООО «КОЛБА»

авторизованный дилер продукции НПЦ Референс
на территории Российской Федерации

+7 473 200 9136

info@kolba24.ru



SPC Reference Ltd.

ООО «НПЦ Референс»

Продукция, которая работает на вас